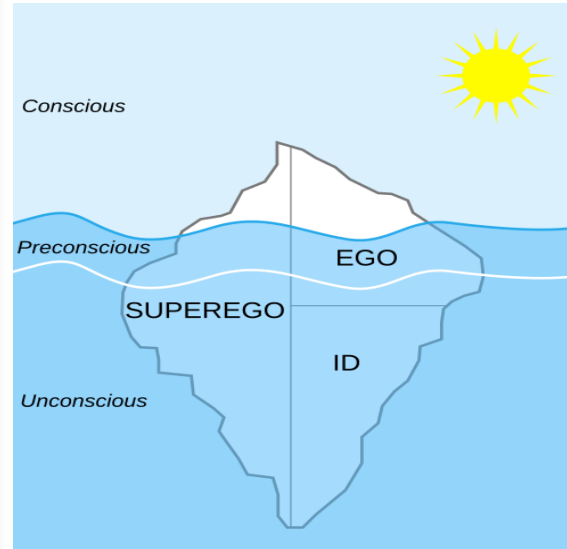
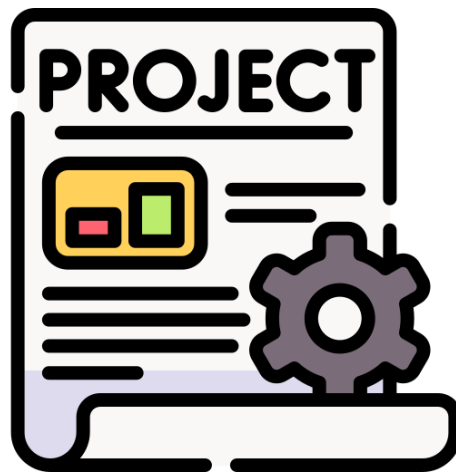


PROGETTO LUDO CLINICAL



PROGETTO LUDO CLINICAL



**QUESTO DOCUMENTO COSTITUISCE
UNO STUDIO PRELIMINARE DI FATTIBILITÀ
DEL FUTURO PROGETTO CLINICO.**

L'OBIETTIVO È VALUTARE,
CON UN LIVELLO DI DETTAGLIO
ADEGUATO ALLA FASE,
L'OPPORTUNITÀ,
LA FATTIBILITÀ TECNICA/ORGANIZZATIVA
E LA SOSTENIBILITÀ ECONOMICO-FINANZIARIA
DELL'INIZIATIVA.

IL DOCUMENTO NON VINCOLA
L'ORGANIZZAZIONE A
IMPEGNI ESECUTIVI, MA
SUPPORTA UNA DECISIONE
CONSAPEVOLE DI PROSEGUIRE O
INTERROMPERE ("GO/NO-GO")
E L'EVENTUALE AVVIO
DELLA SUCCESSIVA FASE
DI PIANIFICAZIONE DEFINITIVA.





FDIA

**FUNDACIÓN DEMOCRÁTICA ITALO AMERICANA,
FDIA - REPRESENTAÇÃO PERMANENTE**



PROGRAMMA TERAPEUTICO PER LA RIABILITAZIONE DALLA LUDOPATIA IN UNA CLINICA DA COSTRUIRE IN FUTURO.

IPOTESI PRELIMINARE DEL PROGETTO SOCIALE:

Terapia Individuale con esperti del settore

- Sedute con specialisti psicoterapeutici, medici & psicologi per esplorare le cause profonde della dipendenza dal gioco d'azzardo.
- Sviluppo di strategie efficaci per gestire le emozioni e prevenire le ricadute.

Gruppi di Supporto

- Incontri regolari con altri pazienti per condividere esperienze e incoraggiarsi reciprocamente.
- Creazione di una rete di sostegno per affrontare il percorso di recupero insieme.

Consulenza Familiare

- Supporto dedicato ai familiari per aiutarli a comprendere la dipendenza da gioco d'azzardo.
- Strategie per migliorare la comunicazione e rafforzare il legame familiare.

Programmi Educativi

- Creare workshop e corsi per approfondire i rischi del gioco d'azzardo.
- Tecniche e strumenti pratici per evitare ricadute e promuovere abitudini sane.





FDI A

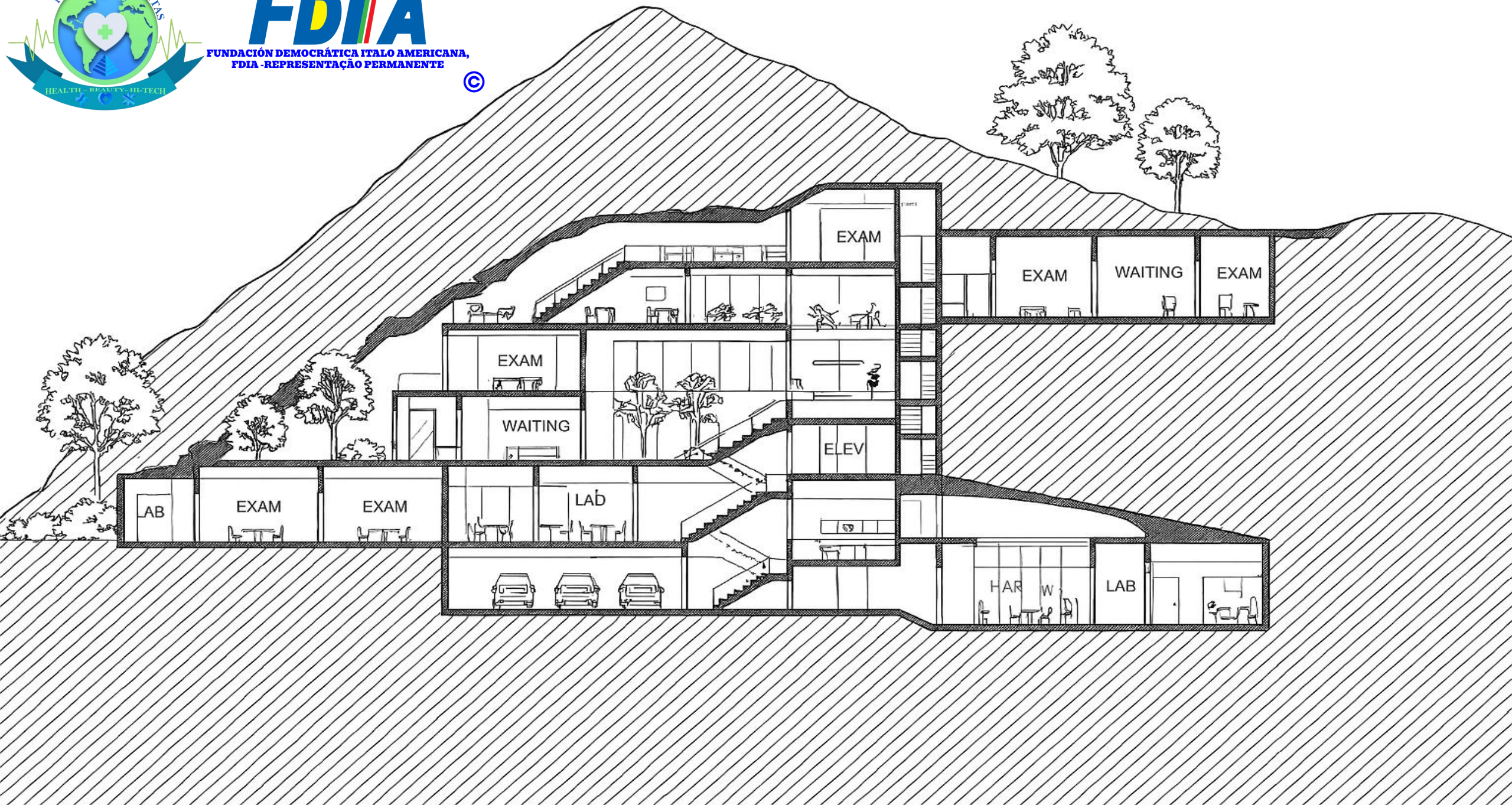
**FUNDACIÓN DEMOCRÁTICA ITALO AMERICANA,
FDIA - REPRESENTAÇÃO PERMANENTE**

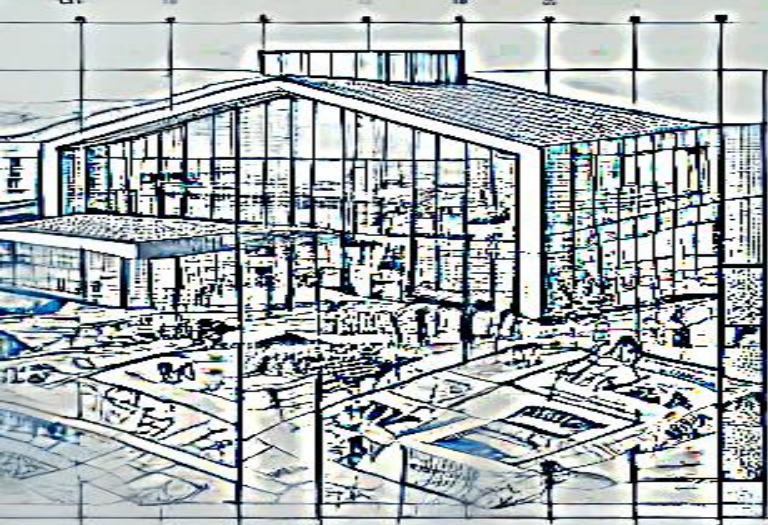
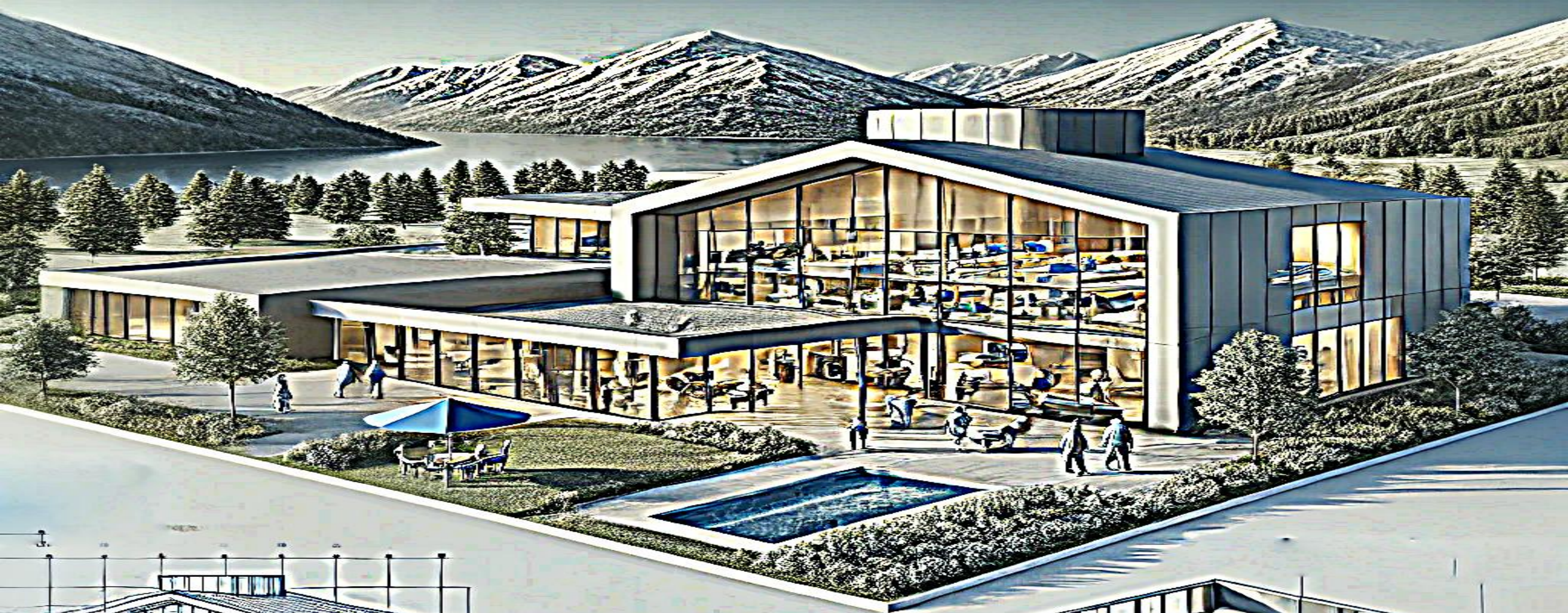
**L' IPOTESI DEL PROGETTO PRELIMINARE SAREBBE DI ATTUARE
UNA ENGINEERING, PROCUREMENT AND CONSTRUCTION
DI UNA CLINICA CON UNA POSIZIONE TRANQUILLA
IN UN AMBIENTE MONTANO,
IDEALE PER IL TRATTAMENTO DELLA LUDOPATIA.**





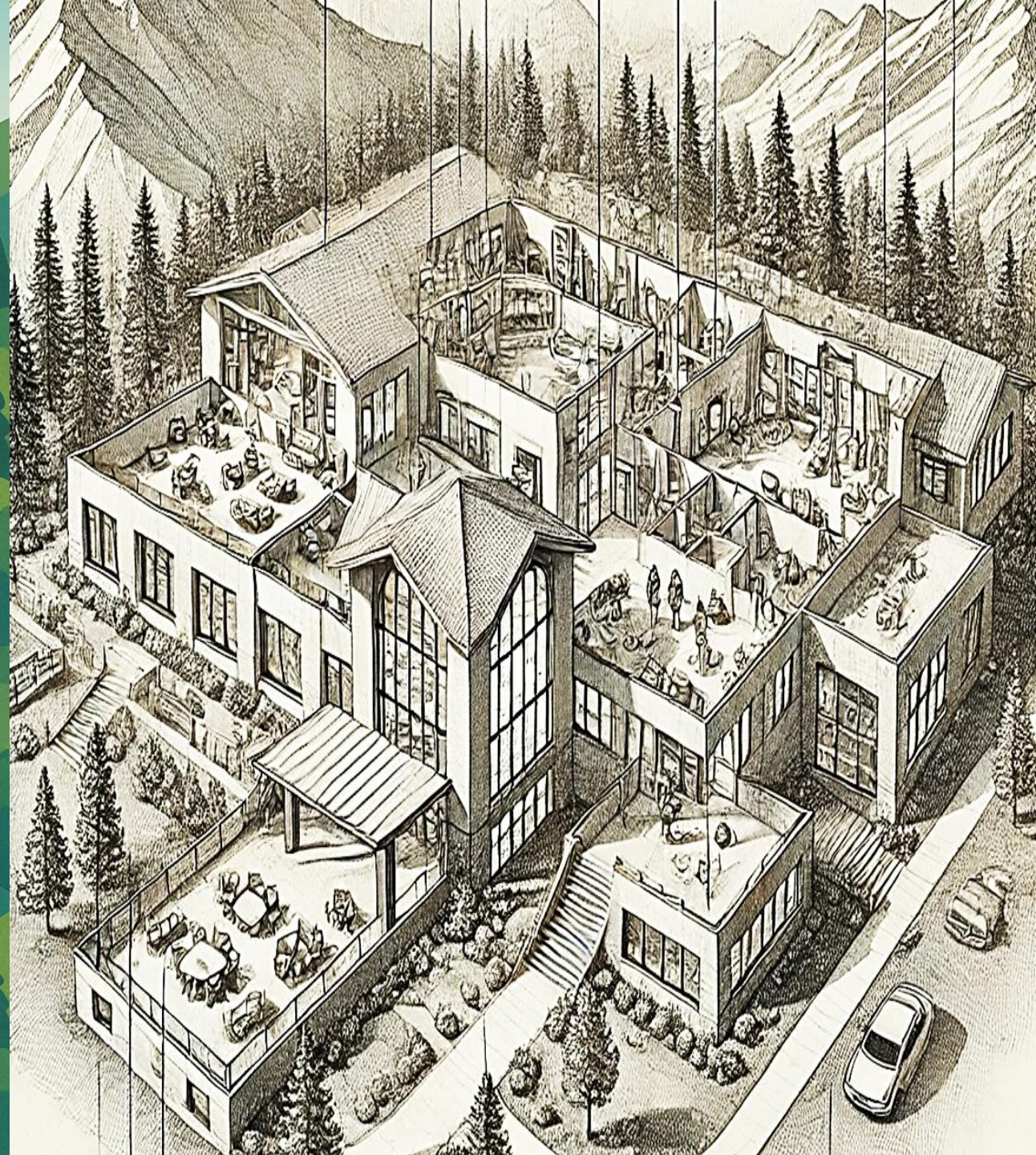
FDIA
FUNDACIÓN DEMOCRÁTICA ITALO AMERICANA,
FDIA - REPRESENTAÇÃO PERMANENTE





Architectural rendering







FDI/A

**FUNDACIÓN DEMOCRÁTICA ITALO AMERICANA,
FDIA - REPRESENTAÇÃO PERMANENTE**

LUDO CLINICAL





FDI A

**FUNDACIÓN DEMOCRÁTICA ITALO AMERICANA,
FDIA - REPRESENTAÇÃO PERMANENTE**

LUDO CLINICAL





FDIA

**FUNDACIÓN DEMOCRÁTICA ITALO AMERICANA,
FDIA - REPRESENTAÇÃO PERMANENTE**



- La ludopatia è una dipendenza da gioco d'azzardo considerata una malattia psichiatrica, trattabile principalmente con la psicoterapia, in particolare la terapia cognitivo-comportamentale, che mira a individuare e modificare i meccanismi mentali alla base del comportamento compulsivo. In casi di dipendenza grave, il percorso terapeutico può integrarsi **con una terapia farmacologica**.





FDI A

**FUNDACIÓN DEMOCRÁTICA ITALO AMERICANA,
FDIA - REPRESENTAÇÃO PERMANENTE**



Materiali Sanitari

• Strumentazione Medica Generale:

- Monitor per la pressione arteriosa, pulsossimetri e termometri
- Elettrocardiografi (ECG) per il monitoraggio cardiovascolare in eventuali situazioni di stress
- Balance e misuratori per valutare parametri antropometrici

• Arredi e Attrezzature per Sale di Visita:

- Camere per visite ambulatoriali e consulti medici, dotate di lettini e sedute confortevoli
- Mobiletti e armadietti per la conservazione sicura dei farmaci e materiali sterilizzati

• Materiali per il Primo Soccorso e Gestione delle Emergenze:

- Kit di primo soccorso (bende, disinfettanti, garze, cerotti, etc.)
- Defibrillatori e altre attrezzature per emergenze mediche

• Materiali per Igiene e Controllo delle Infezioni:

- Disinfettanti, soluzioni per la pulizia e prodotti per la sterilizzazione
- Dispositivi di protezione individuale (DPI): guanti, mascherine, camici monouso

• Strumentazione per il Monitoraggio Continuo:

- Sistemi di monitoraggio remoto o cablato per tenere sotto controllo i parametri vitali nei pazienti in terapia intensiva o in regime ambulatoriale





FDI A

**FUNDACIÓN DEMOCRÁTICA ITALO AMERICANA,
FDIA - REPRESENTAÇÃO PERMANENTE**



- **Strumenti di Valutazione Psicodiagnostica:**
 - Questionari e scale standardizzate per il gioco d'azzardo patologico (ad es. SOGS, GASS)
 - Test psicometrici per valutare comorbidità
- **Materiali per la Terapia Individuale e di Gruppo:**
 - Sedute terapeutiche in sale dedicate, dotate di arredi confortevoli e privi di distrazioni
 - Materiali audiovisivi (computer, proiettori, schermi) per presentazioni e sessioni di formazione
 - Lavagne, blocchi per appunti e strumenti interattivi per facilitare esercitazioni e brainstorming
- **Materiali per la Terapia Cognitivo-Comportamentale (CBT):**
 - Manuali e guide per il terapeuta e il paziente
 - Strumenti per il diario comportamentale e schede di monitoraggio dei progressi
- **Risorse di Supporto e Educative:**
 - Brochure informative, opuscoli e materiale di sensibilizzazione sul gioco d'azzardo patologico
 - Libri e pubblicazioni specializzate per la formazione continua di operatori e pazienti
 - Accesso a piattaforme digitali per supporto online e auto-aiuto (app dedicate, forum moderati)
- **Spazi e Materiali per Attività Complementari:**
 - Ambienti per attività di rilassamento e mindfulness (sale yoga, spazi per esercizi di respirazione)
 - Materiali per attività ludico-ricreative finalizzate al reinserimento sociale, come giochi da tavolo o attività di gruppo





FDIA

**FUNDACIÓN DEMOCRÁTICA ITALO AMERICANA,
FDIA - REPRESENTAÇÃO PERMANENTE**

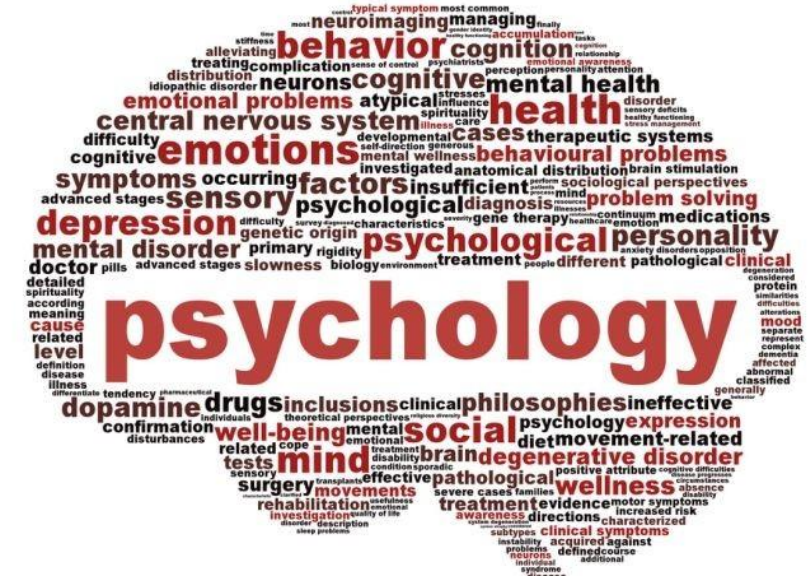
Secondo Freud, quando qualcuno non può soddisfare i propri desideri nella vita reale, può cercare una forma simbolica di soddisfazione, come il gioco, perché il gioco è un meccanismo inconscio di appagamento allucinatorio del bisogno. Questo è importante per comprendere il gioco d'azzardo patologico, che può essere considerato una forma di autosoddisfazione inconscia o un tentativo di controllare il caso e l'incertezza della vita.

- Inoltre, Freud collega il gioco d'azzardo alla sopravvalutazione dei pensieri, che è una caratteristica di alcune nevrosi ossessive. Il soggetto affetto da gioco compulsivo potrebbe credere di poter controllare il risultato del gioco con il pensiero; questo è un fenomeno simile all'onnipotenza dei pensieri nei disturbi ossessivo-compulsivi.



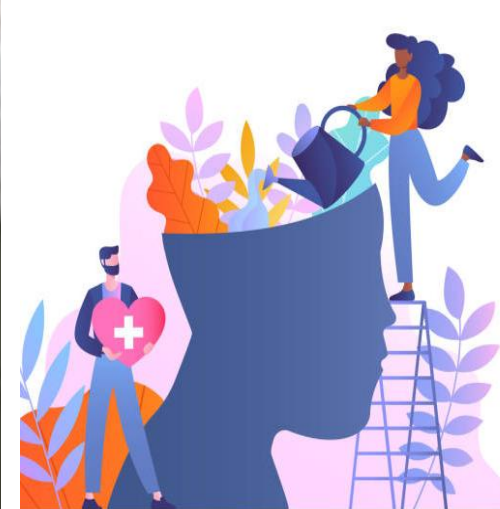
INTODUZIONE DELLA RICERCA SCIENTIFICA

- L'indagine scientifica analizza l'efficacia della psicoterapia psicodinamica nel trattamento del gioco d'azzardo patologico. Secondo tale rivista scientifica molti pazienti interrompono presto la terapia cognitivo-comportamentale o il trattamento con farmaci antidepressivi. I trattamenti scientificamente provati in questa rivista scientifica per il gioco d'azzardo patologico sono ancora in fase di sviluppo in un primo step di lavoro. Grazie all'attenzione alla relazione terapeutica e all'analisi dei comportamenti autodistruttivi e delle resistenze del paziente, la psicoterapia psicodinamica potrebbe migliorare i risultati terapeutici. Il gioco d'azzardo può essere un modo per punirsi per colpe inconsce e una forma di ribellione inconscia contro l'autorità sociali.



METODOLOGIA DELLA RICERCA SCIENTIFICA

- Il progetto sarà realizzato in partnership a studi di psicoanalisi di alto livello nel campo della psicoterapia psicomodinamica per vari disturbi, sia a breve che a lungo termine. Viene esaminata la letteratura psicoanalitica sulla cura del gioco d'azzardo patologico da un punto di vista universitario dal 1914 al 1970. Inoltre, la più recente versione della psicoterapia psicomodinamica utilizzata per i pazienti che affrontano i problemi della società contemporanea.





MENTAL HEALTH



EATING WELL



GOOD SLEEP



ACTIVITY



SOCIAL



STRESS REDUCTION



NO SMOKING



NO ALCOHOL



HELPING OTHERS

METODOLOGIA DELLA RICERCA SCIENTIFICA

IL PENSIERO DI FREUD PER LA PSICOTERAPIA PSICODINAMICA E IL TRATTAMENTO DEL GIOCO D'AZZARDO PATOLOGICO.

- Contribuzioni psicoanalitiche prima del 1970: l'analisi psicoanalitica del gioco d'azzardo patologico ha provocato un dibattito tra coloro che lo considerano una forma di dipendenza e coloro che lo considerano un disturbo impulsivo.
- Freud afferma che i giocatori sono spinti non solo dal materialismo, ma anche dalla ricerca dell'azione e della perdita come mezzo di liberazione e una sorta di penitenza morale. Altri psicologi, come Bergler, hanno sottolineato il carattere avversario dei giocatori nei confronti del mondo e il bisogno di punizione.



METODOLOGIA DELLA RICERCA SCIENTIFICA

IL PENSIERO DI FREUD PER LA PSICOTERAPIA PSICODINAMICA E IL TRATTAMENTO DEL GIOCO D'AZZARDO PATOLOGICO.

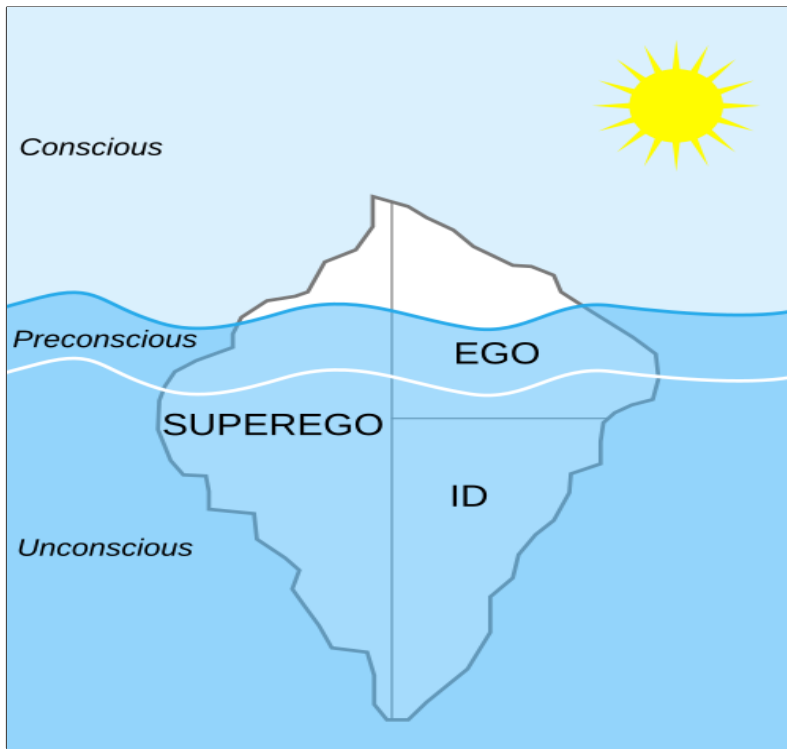
La teoria della terapia psicodinamica si basa sull'idea di Freud degli Stati dell'Io. La distinzione tra Es, Io e Super-Io è la base del modello della mente umana di Freud. In questo modello, l'Io funge da intermediario tra le esigenze pulsionali dell'Es e le limitazioni morali imposte dal Super-Io. Per comprendere le dinamiche inconsce che influenzano i comportamenti disfunzionali e le nevrosi, questo concetto deve essere applicato nello scenario della ludopatia; in particolare il ruolo del senso di colpa e del Super-Io nel gioco d'azzardo.

Freud spiega come il Super-Io, attraverso la coscienza morale, possa reprimere i desideri inconsci e causare disagio psicologico. Questa repressione è alla base dei sintomi nevrotici che la psicoterapia psicodinamica cerca di portare alla coscienza per rielaborarli.

METODOLOGIA DELLA RICERCA SCIENTIFICA

SUBLIMAZIONE FREUDIANA

- La sublimazione Freudiana è un meccanismo di difesa che permetterebbe di trasformare pulsioni istintuali, in attività socialmente accettabili e produttive, in maniera tale da diminuire i casi di ludopatia. Freud vedeva la sublimazione come un processo positivo che consente di canalizzare impulsi che presenta una stigmatizzazione sociale verso espressioni moralmente ed eticamente importanti come per esempio è molto meglio evitare il gioco d'azzardo e sublimando questo istinto negativo verso materie come: il lavoro, la creatività, la filosofia, l'arte, la scienza, lo sport o altre forme di realizzazione personale. È possibile interpretare la spinta verso il rischio e la perdita come un'incapacità di controllare pulsioni aggressive o autodistruttive mentre si svolgono attività costruttive. Il giocatore compulsivo incanala queste pulsioni in un comportamento autodistruttivo e impulsivo piuttosto che trasformarle in attività più socialmente utili.



PSICOTERAPIA PSICODINAMICA E TRATTAMENTO DEL GIOCO D'AZZARDO PATOLOGICO



THIS FEASIBILITY STUDY MATERIAL & HUMANITARIAN PROJECT IT IS FOR THE PERSONAL USE OF THE PROJECT DEVELOPER DENOMINATED PHARMA1HUMANITAS HOLDINGS LTD AND FUNDACIÓN DEMOCRÁTICA ITALO AMERICANA, FDIA - REPRESENTAÇÃO PERMANENTE REPRESENTED BY PRESIDENT LAWYER VINCENZO CORTEGIANI, GENERAL DIRECTOR DR. FABIO ROSATI AND SECRETARY PROJECT MANAGER DR. LUCA ROSATI AND IS COVERED BY COPYRIGHT. REPRODUCTION OR REUSE, EVEN PARTIAL, IS STRICTLY PROHIBITED, PURSUANT TO AND FOR THE PURPOSES OF THE COPYRIGHT LAW (L. 22.04.1941/N. 633). ANY REPRODUCTION, MODIFICATION, DISTRIBUTION, PUBLICATION OR USE, IN WHOLE OR IN PART, IN ANY FORM AND BY ANY MEANS, IS PROHIBITED WITHOUT THE WRITTEN CONSENT OF THE AUTHORS PRESENT IN THIS DOCUMENT.

SUPPLIER/STARTUP INCUBATOR

IT IS REPRESENTED BY PHARMA1HUMANITAS HOLDINGS LTD



Website: <https://www.pharma1humanitas.com/index.html>

Catalogues: <https://www.pharma1humanitas.com/download.html>

Projects: <https://www.pharma1humanitas.com/password.html>

Videos: <https://www.pharma1humanitas.com/holding.html>

Email: pharma1humanitas@gmail.com

PROJECT OWNER/PROJECT DEVELOPER

FUNDACIÓN DEMOCRÁTICA ITALO AMERICANA, FDIA -
REPRESENTAÇÃO PERMANENTE REPRESENTED BY:
PRESIDENT: LAWYER VINCENZO CORTEGIANI
GENERAL DIRECTOR: DR. FABIO ROSATI,
WEB-SITE DESIGNER/PROJECT DESIGNER: DR. LUCA ROSATI

**Permanent Headquarters: Portugal, AV 5 DE OUTUBRO,
63 R/C - CODIGO POSTAL 1050-048, R/C, LOJOA 1 E
3, LISBOA, distrito de Lisboa, concelho de Lisboa,
freguesia de Avenidas Novas.**



Website: www.fdiangopermanente.pt/index.html

Projects & videos: www.fdiangopermanente.pt/download.html

Email: incubator@fdiangopermanente.pt

Email: eu.secretary@fdiangopermanente.pt